



# in.therm

système intelligent de chauffe-eau à distance



Ne nécessite aucun  
entretien!

*Aeware*  
by gecko 





## in.therm

Système intelligent de chauffe-eau à distance qui ne nécessite aucun entretien.

Séparé du spa pack, le in.therm est un chauffe-eau intelligent de 4kw dont on a intégré de l'électronique à l'intérieur du module de puissance. Il comprend une sonde de température intégrée et une nouvelle fonction de détection du débit d'eau qui élimine l'installation d'un pressostat. Le in.therm contrôle des niveaux de puissance multiples au moyen d'un seul élément, prolongeant ainsi sa durée de vie en chauffant à haute puissance seulement lorsque requis. Aucun réglage n'est nécessaire et il vous offre une fiabilité à toute épreuve.

Le in.therm a été conçu pour une installation facile et rapide. Les extrémités filetées du in.therm et les câbles in.link rendent le raccordement facile au spa pack et à la tuyauterie.

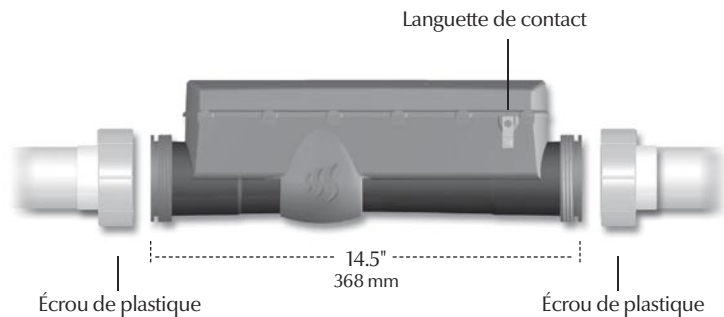


Boîtier entièrement étanche  
(boîtier et port thermique)

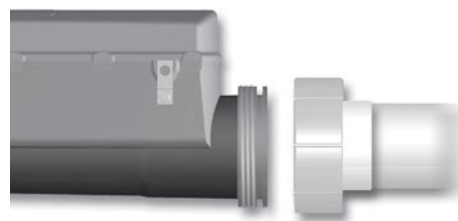
Dimensions nominales : 14,5" x 5" X 4"



## Installation du chauffe-eau



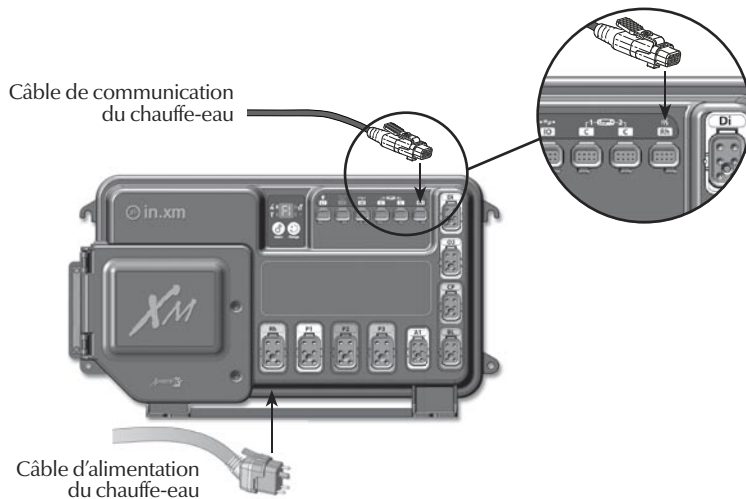
Installez le chauffe-eau dans la position debout tel qu'illustré ci-haut.



Glissez les deux écrous de plastique de 2" (51 mm) sur chaque extrémité filetée du chauffe-eau et vissez-les.



## Raccordement du in.therm au in.xm



Raccordez le câble d'alimentation du chauffe-eau au connecteur de sortie in.link identifié « Rh » sur le spa pack.

Raccordez le câble de communication du chauffe-eau au connecteur de basse tension identifié « Rh » sur le spa pack.

Raccordez le conducteur de borne à la languette de contact sur le devant du in.therm.

**Important! les pièces CE et UL/CSA ne sont pas interchangeables!**